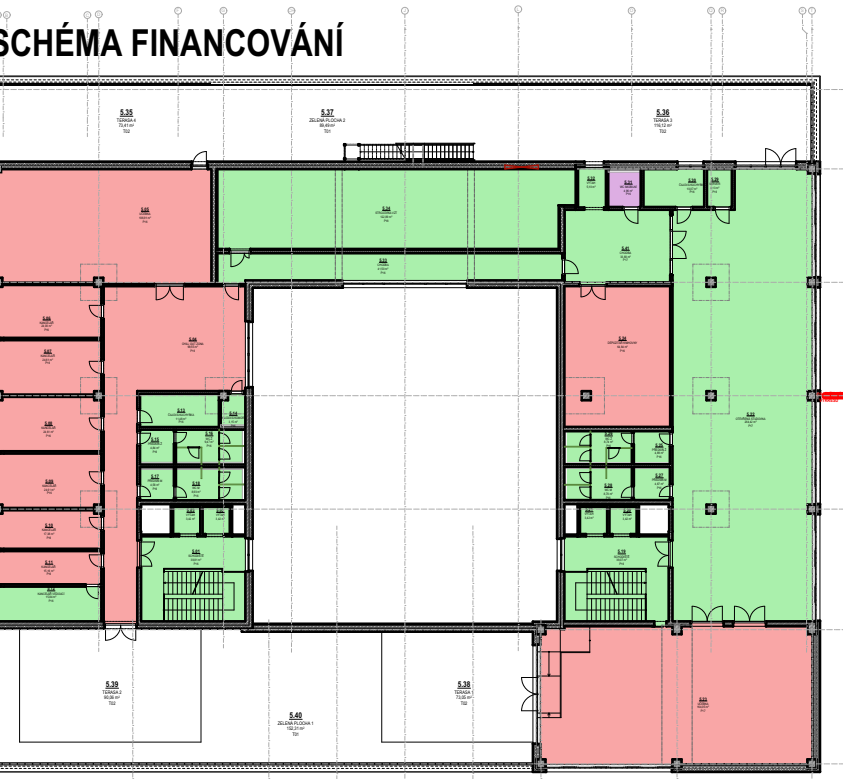


Tabulka měřností S.M.P.											
Č.M.	Název měřnosti	Plocha (m ²)	Obvod (m)	Číslo položky	Podoba	Základní skupiny		Sv	Poznámky	Francouzská	
						Strop					
5.01	SCHODIŠTĚ	38,81	25,05	P16	POLYURETANOVÁ STĚNA: POHLEDYVÝ BETON (H+P2) + IMPREGNACE: SAGROVA OMITKA, OMYVATELNÝ NÁTER	POHLEDYVÝ BETON (H+P2) + IMPREGNACE: SAGROVA OMITKA, OMYVATELNÝ NÁTER	POHLEDYVÝ BETON (H+P2) + IMPREGNACE: SAGROVA OMITKA, OMYVATELNÝ NÁTER	3720	POLYURETANOVÝ SOPL, v.80mm VČ. FASOVANÉ PŘÍMĚLNÍ AKUSTICKÉ DÍLAČE TRVALE PRŮJEDNÝM TĚLEM	1.MŠMT	
5.02	VÝTAH	3,42	7,90	P16	BEZPRAŠNÝ NÁTER	BEZPRAŠNÝ NÁTER	BEZPRAŠNÝ NÁTER	501		1.MŠMT	
5.03	VÝTAH	3,42	7,90	P16	BEZPRAŠNÝ NÁTER	BEZPRAŠNÝ NÁTER	BEZPRAŠNÝ NÁTER	501		1.MŠMT	
5.04	CHL. OUT ZONA	98,55	63,69	P16	POLYURETANOVÁ STĚNA: POHLEDYVÝ BETON (H+P2) + IMPREGNACE: SAGROVA OMITKA, OMYVATELNÝ NÁTER	POHLEDYVÝ BETON (H+P2) + IMPREGNACE: SAGROVA OMITKA, OMYVATELNÝ NÁTER	POHLEDYVÝ BETON (H+P2) + IMPREGNACE: SAGROVA OMITKA, OMYVATELNÝ NÁTER	ST01	3.000	POLYURETANOVÝ SOPL, v.80mm VČ. FASOVANÉ PŘÍMĚLNÍ AKUSTICKÉ DÍLAČE TRVALE PRŮJEDNÝM TĚLEM	2.OP.JAK
5.05	UČEBNA	106,91	44,51	P16	POLYURETANOVÁ STĚNA: POHLEDYVÝ BETON (H+P2) + IMPREGNACE: SAGROVA OMITKA, OMYVATELNÝ NÁTER	POHLEDYVÝ BETON (H+P2) + IMPREGNACE: SAGROVA OMITKA, OMYVATELNÝ NÁTER	POHLEDYVÝ BETON (H+P2) + IMPREGNACE: SAGROVA OMITKA, OMYVATELNÝ NÁTER	ST01	3.000	POLYURETANOVÝ SOPL, v.80mm VČ. FASOVANÉ PŘÍMĚLNÍ AKUSTICKÉ DÍLAČE TRVALE PRŮJEDNÝM TĚLEM	2.OP.JAK
5.06	KANCELÁŘ	24,20	20,84	P16	POLYURETANOVÁ STĚNA: POHLEDYVÝ BETON (H+P2) + IMPREGNACE: SAGROVA OMITKA, OMYVATELNÝ NÁTER	POHLEDYVÝ BETON (H+P2) + IMPREGNACE: SAGROVA OMITKA, OMYVATELNÝ NÁTER	POHLEDYVÝ BETON (H+P2) + IMPREGNACE: SAGROVA OMITKA, OMYVATELNÝ NÁTER	ST01	3.000	POLYURETANOVÝ SOPL, v.80mm VČ. FASOVANÉ PŘÍMĚLNÍ AKUSTICKÉ DÍLAČE TRVALE PRŮJEDNÝM TĚLEM	2.OP.JAK
5.07	KANCELÁŘ	24,20	21,05	P16	POLYURETANOVÁ STĚNA: POHLEDYVÝ BETON (H+P2) + IMPREGNACE: SAGROVA OMITKA, OMYVATELNÝ NÁTER	POHLEDYVÝ BETON (H+P2) + IMPREGNACE: SAGROVA OMITKA, OMYVATELNÝ NÁTER	POHLEDYVÝ BETON (H+P2) + IMPREGNACE: SAGROVA OMITKA, OMYVATELNÝ NÁTER	ST01	3.000	POLYURETANOVÝ SOPL, v.80mm VČ. FASOVANÉ PŘÍMĚLNÍ AKUSTICKÉ DÍLAČE TRVALE PRŮJEDNÝM TĚLEM	2.OP.JAK
5.08	KANCELÁŘ	24,81	21,04	P16	POLYURETANOVÁ STĚNA: POHLEDYVÝ BETON (H+P2) + IMPREGNACE: SAGROVA OMITKA, OMYVATELNÝ NÁTER	POHLEDYVÝ BETON (H+P2) + IMPREGNACE: SAGROVA OMITKA, OMYVATELNÝ NÁTER	POHLEDYVÝ BETON (H+P2) + IMPREGNACE: SAGROVA OMITKA, OMYVATELNÝ NÁTER	ST01	3.000	POLYURETANOVÝ SOPL, v.80mm VČ. FASOVANÉ PŘÍMĚLNÍ AKUSTICKÉ DÍLAČE TRVALE PRŮJEDNÝM TĚLEM	2.OP.JAK
5.09	KANCELÁŘ	24,81	21,05	P16	POLYURETANOVÁ STĚNA: POHLEDYVÝ BETON (H+P2) + IMPREGNACE: SAGROVA OMITKA, OMYVATELNÝ NÁTER	POHLEDYVÝ BETON (H+P2) + IMPREGNACE: SAGROVA OMITKA, OMYVATELNÝ NÁTER	POHLEDYVÝ BETON (H+P2) + IMPREGNACE: SAGROVA OMITKA, OMYVATELNÝ NÁTER	ST01	3.000	POLYURETANOVÝ SOPL, v.80mm VČ. FASOVANÉ PŘÍMĚLNÍ AKUSTICKÉ DÍLAČE TRVALE PRŮJEDNÝM TĚLEM	2.OP.JAK
5.10	KANCELÁŘ	17,38	18,94	P16	POLYURETANOVÁ STĚNA: POHLEDYVÝ BETON (H+P2) + IMPREGNACE: SAGROVA OMITKA, OMYVATELNÝ NÁTER	POHLEDYVÝ BETON (H+P2) + IMPREGNACE: SAGROVA OMITKA, OMYVATELNÝ NÁTER	POHLEDYVÝ BETON (H+P2) + IMPREGNACE: SAGROVA OMITKA, OMYVATELNÝ NÁTER	ST01	3.000	POLYURETANOVÝ SOPL, v.80mm VČ. FASOVANÉ PŘÍMĚLNÍ AKUSTICKÉ DÍLAČE TRVALE PRŮJEDNÝM TĚLEM	2.OP.JAK
5.11	KANCELÁŘ	15,16	18,32	P16	POLYURETANOVÁ STĚNA: POHLEDYVÝ BETON (H+P2) + IMPREGNACE: SAGROVA OMITKA, OMYVATELNÝ NÁTER	POHLEDYVÝ BETON (H+P2) + IMPREGNACE: SAGROVA OMITKA, OMYVATELNÝ NÁTER	POHLEDYVÝ BETON (H+P2) + IMPREGNACE: SAGROVA OMITKA, OMYVATELNÝ NÁTER	ST01	3.000	POLYURETANOVÝ SOPL, v.80mm VČ. FASOVANÉ PŘÍMĚLNÍ AKUSTICKÉ DÍLAČE TRVALE PRŮJEDNÝM TĚLEM	2.OP.JAK
5.12	KANCELÁŘ VEDUCÍ	15,84	18,44	P16	POLYURETANOVÁ STĚNA: POHLEDYVÝ BETON (H+P2) + IMPREGNACE: SAGROVA OMITKA, OMYVATELNÝ NÁTER	POHLEDYVÝ BETON (H+P2) + IMPREGNACE: SAGROVA OMITKA, OMYVATELNÝ NÁTER	POHLEDYVÝ BETON (H+P2) + IMPREGNACE: SAGROVA OMITKA, OMYVATELNÝ NÁTER	ST01	3.000	POLYURETANOVÝ SOPL, v.80mm VČ. FASOVANÉ PŘÍMĚLNÍ AKUSTICKÉ DÍLAČE TRVALE PRŮJEDNÝM TĚLEM	1.MŠMT
5.13	ČAILOVÁ KUCHYNKA	11,48	14,84	P16	POLYURETANOVÁ STĚNA: POHLEDYVÝ BETON (H+P2) + IMPREGNACE: SAGROVA OMITKA, OMYVATELNÝ NÁTER	POHLEDYVÝ BETON (H+P2) + IMPREGNACE: SAGROVA OMITKA, OMYVATELNÝ NÁTER	POHLEDYVÝ BETON (H+P2) + IMPREGNACE: SAGROVA OMITKA, OMYVATELNÝ NÁTER	ST03	3.000	POLYURETANOVÝ SOPL, v.80mm VČ. FASOVANÉ PŘÍMĚLNÍ AKUSTICKÉ DÍLAČE TRVALE PRŮJEDNÝM TĚLEM	1.MŠMT
5.14	UKLIDOVÁ KOMORA	3,15	7,37	P16	POLYURETANOVÁ STĚNA: POHLEDYVÝ BETON (H+P2) + IMPREGNACE: SAGROVA OMITKA, OMYVATELNÝ NÁTER	POHLEDYVÝ BETON (H+P2) + IMPREGNACE: SAGROVA OMITKA, OMYVATELNÝ NÁTER	POHLEDYVÝ BETON (H+P2) + IMPREGNACE: SAGROVA OMITKA, OMYVATELNÝ NÁTER	ST04	3.000	POLYURETANOVÝ SOPL, v.80mm VČ. FASOVANÉ PŘÍMĚLNÍ AKUSTICKÉ DÍLAČE TRVALE PRŮJEDNÝM TĚLEM	1.MŠMT
5.15	PŘEDSÍŤ	4,84	8,80	P16	POLYURETANOVÁ STĚNA: POHLEDYVÝ BETON (H+P2) + IMPREGNACE: SAGROVA OMITKA, OMYVATELNÝ NÁTER	POHLEDYVÝ BETON (H+P2) + IMPREGNACE: SAGROVA OMITKA, OMYVATELNÝ NÁTER	POHLEDYVÝ BETON (H+P2) + IMPREGNACE: SAGROVA OMITKA, OMYVATELNÝ NÁTER	ST04	3.000	POLYURETANOVÝ SOPL, v.80mm VČ. FASOVANÉ PŘÍMĚLNÍ AKUSTICKÉ DÍLAČE TRVALE PRŮJEDNÝM TĚLEM	1.MŠMT
5.16	WC 2	9,47	13,10	P16	POLYURETANOVÁ STĚNA: POHLEDYVÝ BETON (H+P2) + IMPREGNACE: SAGROVA OMITKA, OMYVATELNÝ NÁTER	POHLEDYVÝ BETON (H+P2) + IMPREGNACE: SAGROVA OMITKA, OMYVATELNÝ NÁTER	POHLEDYVÝ BETON (H+P2) + IMPREGNACE: SAGROVA OMITKA, OMYVATELNÝ NÁTER	ST04	3.000	POLYURETANOVÝ SOPL, v.80mm VČ. FASOVANÉ PŘÍMĚLNÍ AKUSTICKÉ DÍLAČE TRVALE PRŮJEDNÝM TĚLEM	1.MŠMT
5.17	PŘEDSÍŤ	4,86	8,87	P16	POLYURETANOVÁ STĚNA: POHLEDYVÝ BETON (H+P2) + IMPREGNACE: SAGROVA OMITKA, OMYVATELNÝ NÁTER	POHLEDYVÝ BETON (H+P2) + IMPREGNACE: SAGROVA OMITKA, OMYVATELNÝ NÁTER	POHLEDYVÝ BETON (H+P2) + IMPREGNACE: SAGROVA OMITKA, OMYVATELNÝ NÁTER	ST04	3.000	POLYURETANOVÝ SOPL, v.80mm VČ. FASOVANÉ PŘÍMĚLNÍ AKUSTICKÉ DÍLAČE TRVALE PRŮJEDNÝM TĚLEM	1.MŠMT
5.18	WC M	6,93	14,07	P16	POLYURETANOVÁ STĚNA: POHLEDYVÝ BETON (H+P2) + IMPREGNACE: SAGROVA OMITKA, OMYVATELNÝ NÁTER	POHLEDYVÝ BETON (H+P2) + IMPREGNACE: SAGROVA OMITKA, OMYVATELNÝ NÁTER	POHLEDYVÝ BETON (H+P2) + IMPREGNACE: SAGROVA OMITKA, OMYVATELNÝ NÁTER	ST04	3.000	POLYURETANOVÝ SOPL, v.80mm VČ. FASOVANÉ PŘÍMĚLNÍ AKUSTICKÉ DÍLAČE TRVALE PRŮJEDNÝM TĚLEM	1.MŠMT
5.19	SCHODIŠTĚ	38,07	25,70	P16	POLYURETANOVÁ STĚNA: POHLEDYVÝ BETON (H+P2) + IMPREGNACE: SAGROVA OMITKA, OMYVATELNÝ NÁTER	POHLEDYVÝ BETON (H+P2) + IMPREGNACE: SAGROVA OMITKA, OMYVATELNÝ NÁTER	POHLEDYVÝ BETON (H+P2) + IMPREGNACE: SAGROVA OMITKA, OMYVATELNÝ NÁTER	1720		1.MŠMT	
5.20	VÝTAH	3,42	7,90	P16	BEZPRAŠNÝ NÁTER	BEZPRAŠNÝ NÁTER	BEZPRAŠNÝ NÁTER	501		1.MŠMT	
5.21	VÝTAH	3,42	7,90	P16	BEZPRAŠNÝ NÁTER	BEZPRAŠNÝ NÁTER	BEZPRAŠNÝ NÁTER	501		1.MŠMT	
5.22	OTVĚRŇOVÁ STUDOVNA	244,42	67,85	P17	DŘEVĚNÁ PRŮMYŠLOVÁ MOZAIKA	DŘEVĚNÁ PRŮMYŠLOVÁ MOZAIKA	DŘEVĚNÁ PRŮMYŠLOVÁ MOZAIKA	ST01	3.000	SOKLOVÁ LISTA	1.MŠMT
5.23	UČEBNA	164,05	56,88	P17	DŘEVĚNÁ PRŮMYŠLOVÁ MOZAIKA	DŘEVĚNÁ PRŮMYŠLOVÁ MOZAIKA	DŘEVĚNÁ PRŮMYŠLOVÁ MOZAIKA	ST01	3.000	SOKLOVÁ LISTA	2.OP.JAK
5.24	DEPOZITÁŘ KNHOVNY	64,84	35,03	P16	POLYURETANOVÁ STĚNA: POHLEDYVÝ BETON (H+P2) + IMPREGNACE: SAGROVA OMITKA, OMYVATELNÝ NÁTER	POHLEDYVÝ BETON (H+P2) + IMPREGNACE: SAGROVA OMITKA, OMYVATELNÝ NÁTER	POHLEDYVÝ BETON (H+P2) + IMPREGNACE: SAGROVA OMITKA, OMYVATELNÝ NÁTER	1770		POLYURETANOVÝ SOPL, v.80mm VČ. FASOVANÉ PŘÍMĚLNÍ AKUSTICKÉ DÍLAČE TRVALE PRŮJEDNÝM TĚLEM	2.OP.JAK
5.25	PŘEDSÍŤ	4,89	8,87	P16	POLYURETANOVÁ STĚNA: POHLEDYVÝ BETON (H+P2) + IMPREGNACE: SAGROVA OMITKA, OMYVATELNÝ NÁTER	POHLEDYVÝ BETON (H+P2) + IMPREGNACE: SAGROVA OMITKA, OMYVATELNÝ NÁTER	POHLEDYVÝ BETON (H+P2) + IMPREGNACE: SAGROVA OMITKA, OMYVATELNÝ NÁTER	ST04	3.000	POLYURETANOVÝ SOPL, v.80mm VČ. FASOVANÉ PŘÍMĚLNÍ AKUSTICKÉ DÍLAČE TRVALE PRŮJEDNÝM TĚLEM	1.MŠMT
5.26	WC 2	8,74	12,63	P16	POLYURETANOVÁ STĚNA: POHLEDYVÝ BETON (H+P2) + IMPREGNACE: SAGROVA OMITKA, OMYVATELNÝ NÁTER	POHLEDYVÝ BETON (H+P2) + IMPREGNACE: SAGROVA OMITKA, OMYVATELNÝ NÁTER	POHLEDYVÝ BETON (H+P2) + IMPREGNACE: SAGROVA OMITKA, OMYVATELNÝ NÁTER	ST04	3.000	POLYURETANOVÝ SOPL, v.80mm VČ. FASOVANÉ PŘÍMĚLNÍ AKUSTICKÉ DÍLAČE TRVALE PRŮJEDNÝM TĚLEM	1.MŠMT
5.27	PŘEDSÍŤ	4,87	8,85	P16	POLYURETANOVÁ STĚNA: POHLEDYVÝ BETON (H+P2) + IMPREGNACE: SAGROVA OMITKA, OMYVATELNÝ NÁTER	POHLEDYVÝ BETON (H+P2) + IMPREGNACE: SAGROVA OMITKA, OMYVATELNÝ NÁTER	POHLEDYVÝ BETON (H+P2) + IMPREGNACE: SAGROVA OMITKA, OMYVATELNÝ NÁTER	ST04	3.000	POLYURETANOVÝ SOPL, v.80mm VČ. FASOVANÉ PŘÍMĚLNÍ AKUSTICKÉ DÍLAČE TRVALE PRŮJEDNÝM TĚLEM	1.MŠMT
5.28	WC M	6,70	12,61	P16	POLYURETANOVÁ STĚNA: POHLEDYVÝ BETON (H+P2) + IMPREGNACE: SAGROVA OMITKA, OMYVATELNÝ NÁTER	POHLEDYVÝ BETON (H+P2) + IMPREGNACE: SAGROVA OMITKA, OMYVATELNÝ NÁTER	POHLEDYVÝ BETON (H+P2) + IMPREGNACE: SAGROVA OMITKA, OMYVATELNÝ NÁTER	ST04	3.000	POLYURETANOVÝ SOPL, v.80mm VČ. FASOVANÉ PŘÍMĚLNÍ AKUSTICKÉ DÍLAČE TRVALE PRŮJEDNÝM TĚLEM	1.MŠMT
5.29	SERVER	4,13	8,31	P16	POLYURETANOVÁ STĚNA: POHLEDYVÝ BETON (H+P2) + IMPREGNACE: SAGROVA OMITKA, OMYVATELNÝ NÁTER	POHLEDYVÝ BETON (H+P2) + IMPREGNACE: SAGROVA OMITKA, OMYVATELNÝ NÁTER	POHLEDYVÝ BETON (H+P2) + IMPREGNACE: SAGROVA OMITKA, OMYVATELNÝ NÁTER	ST03	3.000	POLYURETANOVÝ SOPL, v.80mm VČ. FASOVANÉ PŘÍMĚLNÍ AKUSTICKÉ DÍLAČE TRVALE PRŮJEDNÝM TĚLEM	1.MŠMT
5.30	ČAILOVÁ KUCHYNKA	10,07	13,05	P16	POLYURETANOVÁ STĚNA: POHLEDYVÝ BETON (H+P2) + IMPREGNACE: SAGROVA OMITKA, OMYVATELNÝ NÁTER	POHLEDYVÝ BETON (H+P2) + IMPREGNACE: SAGROVA OMITKA, OMYVATELNÝ NÁTER	POHLEDYVÝ BETON (H+P2) + IMPREGNACE: SAGROVA OMITKA, OMYVATELNÝ NÁTER	ST03	3.000	POLYURETANOVÝ SOPL, v.80mm VČ. FASOVANÉ PŘÍMĚLNÍ AKUSTICKÉ DÍLAČE TRVALE PRŮJEDNÝM TĚLEM	1.MŠMT
5.31	WC MOBILNÍ	4,96	8,91	P16	POLYURETANOVÁ STĚNA: POHLEDYVÝ BETON (H+P2) + IMPREGNACE: SAGROVA OMITKA, OMYVATELNÝ NÁTER	POHLEDYVÝ BETON (H+P2) + IMPREGNACE: SAGROVA OMITKA, OMYVATELNÝ NÁTER	POHLEDYVÝ BETON (H+P2) + IMPREGNACE: SAGROVA OMITKA, OMYVATELNÝ NÁTER	ST04	3.000	POLYURETANOVÝ SOPL, v.80mm VČ. FASOVANÉ PŘÍMĚLNÍ AKUSTICKÉ DÍLAČE TRVALE PRŮJEDNÝM TĚLEM	2.OP.JAK
5.32	VÝTAH	5,10	9,30	P16	POLYURETANOVÁ STĚNA: POHLEDYVÝ BETON (H+P2) + IMPREGNACE: SAGROVA OMITKA, OMYVATELNÝ NÁTER	POHLEDYVÝ BETON (H+P2) + IMPREGNACE: SAGROVA OMITKA, OMYVATELNÝ NÁTER	POHLEDYVÝ BETON (H+P2) + IMPREGNACE: SAGROVA OMITKA, OMYVATELNÝ NÁTER	504		1.MŠMT	
5.33	CHODBA	41,50	49,70	P16	POLYURETANOVÁ STĚNA: POHLEDYVÝ BETON (H+P2) + IMPREGNACE: SAGROVA OMITKA, OMYVATELNÝ NÁTER	POHLEDYVÝ BETON (H+P2) + IMPREGNACE: SAGROVA OMITKA, OMYVATELNÝ NÁTER	POHLEDYVÝ BETON (H+P2) + IMPREGNACE: SAGROVA OMITKA, OMYVATELNÝ NÁTER	1770		POLYURETANOVÝ SOPL, v.80mm VČ. FASOVANÉ PŘÍMĚLNÍ AKUSTICKÉ DÍLAČE TRVALE PRŮJEDNÝM TĚLEM	1.MŠMT
5.34	STROJOVNA VZT	122,09	58,22	P18	CEMENTOVÝ POTĚR HLADENÝ	CEMENTOVÝ POTĚR HLADENÝ	CEMENTOVÝ POTĚR HLADENÝ	ST05	3.000	SOKLOVÁ LISTA NEPŘEZVÁ	1.MŠMT
5.35	TERASA 4	73,41	38,74	T02	BETONOVÁ DLAŽBA NA TERCI	BETONOVÁ DLAŽBA NA TERCI	BETONOVÁ DLAŽBA NA TERCI			5.HSV	
5.36	TERASA 3	116,12	55,20	T02	BETONOVÁ DLAŽBA NA TERCI	BETONOVÁ DLAŽBA NA TERCI	BETONOVÁ DLAŽBA NA TERCI			5.HSV	
5.37	ZELENÁ PLOCHA 2	89,49	44,86	T01	VEGETAČNÍ ROHŮZ	VEGETAČNÍ ROHŮZ	VEGETAČNÍ ROHŮZ			5.HSV	
5.38	TERASA 1	73,06	34,61	T02	BETONOVÁ DLAŽBA NA TERCI	BETONOVÁ DLAŽBA NA TERCI	BETONOVÁ DLAŽBA NA TERCI			5.HSV	
5.39	TERASA 2	86,06	39,61	T02	BETONOVÁ DLAŽBA NA TERCI	BETONOVÁ DLAŽBA NA TERCI	BETONOVÁ DLAŽBA NA TERCI			5.HSV	
5.40	ZELENÁ PLOCHA 1	152,31	103,93	T01	VEGETAČNÍ ROHŮZ	VEGETAČNÍ ROHŮZ	VEGETAČNÍ ROHŮZ			5.HSV	
5.41	CHODBA	33,80	23,90	P17	DŘEVĚNÁ PRŮMYŠLOVÁ MOZAIKA	DŘEVĚNÁ PRŮMYŠLOVÁ MOZAIKA	DŘEVĚNÁ PRŮMYŠLOVÁ MOZAIKA			1.MŠMT	
1	823,28	1	106,00	m							

- LEGENDA MATERIÁLŮ
- ZELEZOBETONOVÉ PREFABRIKOVANÉ KONSTRUKCE
 - ZELEZOBETONOVÉ MONOLITICKÉ KONSTRUKCE
 - ZDIVO Z BETONOVÝCH TVÁŘNIC 6. 250 mm
 - DĚLOJ STĚNY Z BETONOVÝCH PRŮSOVKŮ 6. 150 mm
 - DĚLOJ STĚNY Z BETONOVÝCH PRŮSOVKŮ 6. 100 mm
 - TYPOVÉ SKL. PRŮVY AKUSTICKÉ 6. 100mm (AKUSTICKÉ SKL. PRŮVY 6. 75mm)
 - BETONOVÉ TVÁŘNICE 6. 200 mm
 - KZS S TĚPELNÝM ISOLANTEM MINERÁLNÍ VATA 6. 200 mm
 - PROKLÁDEK STĚNY



LEGENDA FINANCOVÁNÍ			
1 MŠMT 113 220 Rozv. s. obnova			
2 OP JAK, priorita 2, specifiky č. 2.1, ERFOP výzva pro VS			
3 Vlastní zdroj TUL			
4 OP JAK, priorita 2, specifiky č. 2.1, ERFOP výzva pro VS - student			

ALARMNÍ PRŮJEKT: Ing. Martin Novák	Ing. Martin Novák	Ing. Zdeněk Bažant	0,000 = 405,29 m n.m.Bvp
AUTOR DPS: Ing. Martin Novák	Ing. Martin Novák	Ing. Zdeněk Bažant	
AUTOR DLO ČASTI: Ing. Martin Novák	Ing. Martin Novák	Ing. Zdeněk Bažant	
PROJEKT: Ing. Martin Novák	Ing. Martin Novák	Ing. Zdeněk Bažant	
ZODP. PROJEKTANT: Ing. Martin Novák	Ing. Martin Novák	Ing. Zdeněk Bažant	
NAZEV PRŮJEKTU: Technická univerzita v Liberci, Studentská 14035, Liberec	Technická univerzita v Liberci, Studentská 14035, Liberec	Ing. Martin Novák	
ČÍSLO PRŮJEKTU: D.1.1 - Architektonické stavební řešení	D.1.1 - Architektonické stavební řešení	Ing. Martin Novák	
NAZEV VÝKRESU: Půdorys 5. NP - část A	Půdorys 5. NP - část A	Ing. Martin Novák	
ČÍSLO VÝKRESU: D.1.1.14	D.1.1.14	Ing. Martin Novák	